

ESET NOD32 Antivirus 4

Швидкий Старт

Інструкція з активації та посібник користувача

Microsoft Windows 2000 / XP / Vista / Windows 7

ESET® NOD32 Antivirus 4 забезпечує найсучасніший захист комп'ютера від зловмисного коду. Базуючись на технології виявлення ThreatSense®, яка вперше була реалізована у відзначеній великою кількістю нагород антивірусній системі NOD32, ESET NOD32 Antivirus 4 продовжує надавати безпрецедентний захист від «нуль-денних» загроз, навіть без регулярного оновлення бази вірусних сигнатур. Цей посібник допоможе послідовно встановити та настроїти продукт.



Антивірус

Проактивно виявляє та видаляє віруси, трояни, черв'яків, руткіти та інші види загроз



Антишпигун

Захищає від швидко зростаючої кількості шпигунських програм та нав'язливої реклами

Інтерфейс користувача



Статус захисту – інформує про поточний стан захисту комп'ютера.



Перевірка комп'ютера (за вимогою) – це один з найважливіших компонентів антивірусного захисту. Цей модуль використовується для перевірки комп'ютера на наявність загроз.



Оновлення – містить інформацію про оновлення програми. Ця інформація дуже важлива для забезпечення максимального рівня захисту від найостанніших видів загроз.



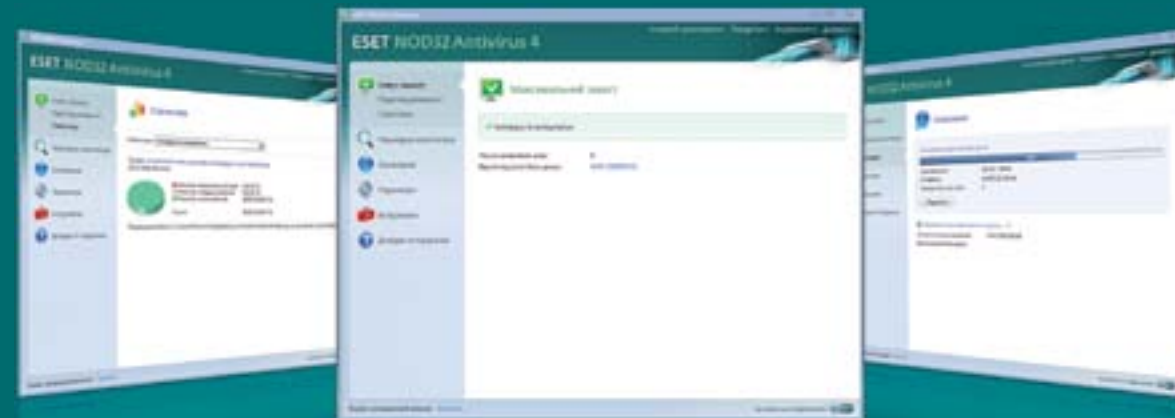
Параметри – надає можливість керувати рівнем захисту комп'ютера.



Інструменти – це меню доступне лише у розширеному режимі та дає змогу виконувати настройку таких інструментів як: журнал, карантин, завдання за розкладом та проводити діагностику роботи всієї системи.



Довідка та підтримка – детальна довідкова інформація про програму та форма запиту до служби технічної підтримки.



Інструкція з активації продукту

У коробці, яку ви придбали, знаходиться Картка активації продукту з кодом активації та номером контрольної марки.

Для отримання персональних реєстраційних даних (Ім'я користувача та Пароль), необхідно здійснити процедуру реєстрації продукту.

До сторінки реєстрації продукту можна потрапити одним із способів:
- Натиснути на посилання «Реєстрація продукту» в меню запуску CD-диска
- Перейти на сторінку реєстрації з головної сторінки сайту www.eset.ua
- Ввести в браузер пряму адресу: www.eset.ua/support/register/box

Уважно заповніть всі поля анкети, особливо зверніть увагу на правильність введення адреси електронної пошти (E-mail) та номеру контактної телефону. На зазначену адресу електронної пошти Вам буде надіслано повідомлення-

запит для підтвердження правильності вказаних даних.

УВАГА! Якщо Ви вже є користувачем персональної версії продуктів ESET, Ви маєте можливість поновити свою ліцензію з правом використання продукту протягом 20 місяців. Для поновлення ліцензії, під час заповнення анкети, необхідно поставити відмітку у полі «Поновлення ліцензії», та ввести номер ліцензії, що поновлюється, у поле «Попередня ліцензія».

Після заповнення анкети, перевірте Вашу поштову скриньку. Вам має прийти повідомлення з темою: «[www.eset.ua] - Запит на підтвердження адреси...». **БУДЬ ЛАСКА, НЕ ВІДПОВІДАЙТЕ НА ЦЕ ПОВІДОМЛЕННЯ!** Цей лист містить посилання на зразок: <http://www.eset.ua/support/register/box/confirm?hash=XXXXXXXXXXXXXXXXXX>, за яким необхідно перейти для підтвердження правильності

вказаної адреси та отримання персональних реєстраційних даних. Якщо тіло отриманого повідомлення не містить тексту, зверніть увагу на чотири вкладення до цього листа: Ukr.txt, Rus.txt, Ukr.html, Rus.html. Всередині цих файлів знаходиться копія тексту з тіла повідомлення.

УВАГА! Якщо Ви не отримали повідомлення впродовж 30 хв з моменту активації, зверніться до безкоштовної служби технічної підтримки клієнтів:
тел.: +38 044 332 37 38
e-mail: support@ eset.ua

Після підтвердження Вами правильності вказаної електронної адреси впродовж 30 хв Вам буде відправлено Ім'я користувача та Пароль для оновлення програми. Останнім кроком є введення отриманих реєстраційних даних у настройках програми ESET NOD32 Antivirus 4, який детально описано у розділі «**Використання реєстраційних даних**».

Інсталяція

Перед початком інсталяції ESET NOD32 Antivirus 4, будь ласка, закрийте всі запущені програми. Також ми настійно рекомендуємо перед встановленням ESET NOD32 Antivirus 4, видалити з системи всі програми антивірусного та мережевого захисту. Дистрибутив ESET NOD32 Antivirus 4 знаходиться на інсталяційному диску, або ви можете завантажити його з офіційного веб-сайту компанії ESET в Україні: www.eset.ua/download/.

Запуск інсталяції

Для початку інсталяції виконайте одну з наступних дій:

- Для інсталяції з компакт-диску, вставте диск у CD-ROM, дочекайтесь його завантаження та виберіть **Встановити ESET NOD32 Antivirus**.

- Якщо ви завантажили дистрибутив з сайту – зробіть на ньому подвійний клік лівою кнопкою миші.

Після запуску програми інсталяції та ознайомлення з ліцензійною угодою, Майстер Інсталяції запропонує два варіанти установки.

Типова – буде запропоновано настроїти лише найважливіші параметри програми. Всі інші параметри будуть встановлені з рекомендованими значеннями. Цей режим інсталяції підходить для більшості користувачів.

Вибіркова – дозволяє настроїти всі доступні параметри програми під час інсталяції.

Цей посібник описує лише типову інсталяцію.



Введення даних аутентифікації - Ім'я користувача та Пароль

Для забезпечення максимального рівня захисту необхідно вчасно отримувати оновлення антивірусних баз та модулів програми. Оновлення можуть бути завантажені тільки якщо Ви коректно ввели Ім'я користувача та Пароль. Навіть якщо Ви не ввели ці дані під час інсталяції, зробіть це відразу після її завершення.

Натисніть **Далі**, щоб перейти до наступного кроку.



ThreatSense.Net®

Система завчасного попередження ThreatSense.Net відіграє дуже важливу роль у розвитку методів виявлення загроз. Використання цієї технології дозволяє підвищити оперативність реагування на нові, раніше невідомі загрози, що допомагає забезпечити Вас найкращим захистом. Тому рекомендовано ввімкнути ThreatSense.Net.

Натисніть **Далі**, щоб перейти до наступного кроку.



Виявлення потенційно небажаних програм

Потенційно небажані програми можуть бути обов'язково зловмисними, але вони можуть негативно впливати на продуктивність комп'ютера. Ввімкніть виявлення таких програм, якщо Ви бажаєте блокувати їх роботу.

Натисніть **Далі**, щоб перейти до наступного кроку.



Завершення інсталяції

Коли всі потрібні параметри буде вибрано, натисніть кнопку Встановити. Спостерігати за процесом встановлення програми на комп'ютер ви зможете у вікні ходу інсталяції. Зазвичай перезавантаження комп'ютера


не потрібне і тому ESET NOD32 Antivirus 4 автоматично розпочне роботу одразу після завершення процесу інсталяції. Ви можете продовжувати роботу, поки Майстер Інсталяції буде встановлювати ESET NOD32 Antivirus 4 на комп'ютер.

Запуск ESET NOD32 Antivirus 4

ESET NOD32 Antivirus 4 не потребує додаткових дій для запуску. Робота програми, тобто захист комп'ютера починається одразу ж після завершення інсталяції. У будь-який час можна відкрити ESET NOD32 Antivirus 4, щоб перевірити рівень захисту, виконати сканування

системи зараз або запланувати таке сканування на майбутнє.

Відкрити головне вікно ESET NOD32 Antivirus 4 можна двома способами:

- Подвійним кліком лівою кнопкою миші на іконці ESET NOD32 Antivirus 4 , яка розташована в

системному треї (нижній правий кут екрана, ліворуч від годинника).

- З меню **Пуск > Всі програми > ESET > ESET NOD32 Antivirus > ESET NOD32 Antivirus**

Використання реєстраційних даних

Якщо Ви вже отримали Ім'я користувача і Пароль, які не були введені під час інсталяції, введіть їх у розділі параметрів оновлення. Це необхідно для оновлення засобів боротьби з новими, раніше невідомими загрозами.

Для вводу **Імені користувача** та **Пароля**, перейдіть у розділ Параметри та виберіть зі списку в правій частині вікна посилання **Ім'я користувача та пароль...**

Уважно введіть дані, які надійшли з реєстраційним листом, та натисніть кнопку **ОК**. Для цього рекомендується використовувати

методи копіювання (Ctrl-C) та вставки (Ctrl-V) відповідних даних з реєстраційного листа.

У коробці, яку ви придбали, крім даного посібника знаходяться також диск з програмою та Інструкція з активації програмного забезпечення компанії ESET з кодом активації. Якщо Ви ще не встигли активувати продукт, то виконайте зазначені в інструкції дії, більш детальний опис процедури реєстрації та активації продукту можна знайти в кінці даного посібника.



Оновлення

ESET NOD32 Antivirus 4 встановлюється з вже налаштованими завданнями автоматичного оновлення. Але якщо під час інсталяції не були введені реєстраційні дані, оновлення буде неможливим. У такому випадку, рекомендуємо виконати оновлення таким чином:

- Виберіть пункт **Оновлення** у лівому меню головного вікна програми ESET NOD32 Antivirus 4

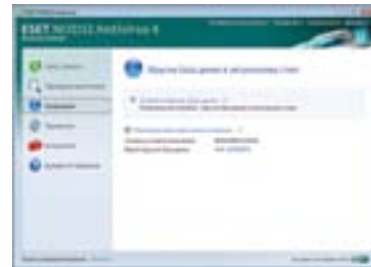
- Натисніть **Оновити вірусну базу даних**.

- Уважно введіть дані, які надійшли з реєстраційним листом, та натисніть кнопку **ОК**. Для цього рекомендується використовувати методи копіювання (Ctrl-C) та вставки (Ctrl-V) відповідних даних з реєстраційного листа.

Модуль оновлення підключиться до Інтернету, встановить з'єднання

з одним із доступних серверів ESET та завантажить оновлення для сигнатурного та евристичного аналізу, а також модулів захисту.

Вдале оновлення ESET NOD32 Antivirus 4 буде завершено відповідним повідомленням з зазначенням поточної версії антивірусної бази над зоною системного трея (в правому нижньому куті екрана).



Сканування комп'ютера

Після першого оновлення, необхідно виконати повне сканування комп'ютера з метою виявлення загроз. Щоб зробити це, виберіть у головному вікні програми розділ **Перевірка комп'ютера**, а потім пункт **Стандартна перевірка**. Розпочнеться процес сканування, за ходом якого Ви зможете спостерігати у вікні ходу перевірки. В разі виявлення загрози,

ESET NOD32 Antivirus 4 ізолює інфікований файл та повідомить про цю подію у зоні системного трея (в правому нижньому куті екрана). Ви зможете продовжити роботу навіть під час сканування комп'ютера.




Статус стану захисту


ESET NOD32 Antivirus 4 інформує користувача про статус захисту таким чином:


- кольором іконки в системному треї (нижній правий кут екрана, ліворуч від годинника).
- детальним звітом у розділі **Статус захисту** головного вікна програми.

Якщо модуль не працює, з'явиться вікно з посиланням для активації роботи модуля.

Колір статусу захисту має три можливі варіанти:

 **зелений** (норма) – ESET NOD32 Antivirus 4 забезпечує максимальний захист комп'ютера: всі модулі коректно працюють та база вірусних сигнатур знаходиться в актуальному стані.

 **жовтий** – резидентний захист активовано, але деякі модулі потребують уваги:

- Не вдається оновити програму (відсутнє з'єднання з Інтернетом; закінчився термін дії ліцензії; невірні Ім'я користувача або Пароль, тощо).
 - Захист документів, клієнта електронної пошти або доступу до Інтернету вимкнено або функції працюють некоректно.
 - Операційна система не має актуальних оновлень.
-  **червоний** – вимкнено резидентний захист системи. Оскільки цей модуль є найсуттєвішою частиною комплексного захисту, рекомендується негайно поновити їх роботу!

Вирішення проблем

Технічні спеціалісти компанії ESET готові допомогти у вирішенні проблем, які іноді виникають під час користування програмою. Перед тим як зв'язатися з нашими спеціалістами, рекомендуємо відвідати Інтернет-сайт компанії. Це допоможе швидко вирішити проблему, що виникла.

Відповіді на запитання, що найчастіше виникають, можна знайти за адресою:

www.eset.ua/support/faq

Допомогу у вирішенні різноманітних питань можна отримати у Базі Знань глобального Інтернет-ресурсу за адресою:

<http://kb.eset.com/>

Контакт зі службою технічної підтримки компанії ESET можливий через стандартну форму запиту, що

розташована у програмі. Детальна інструкція з користування цією формою описана далі. Також можливо скористатися веб-формою для запиту, що розміщена за адресою:

www.eset.ua/support/form

Контактні дані служби технічної підтримки користувачів:

тел.: **+38 (044) 332-37-38**

e-mail: [support@eset.ua](mailto:support@ eset.ua)

Відправка запиту до служби технічної підтримки

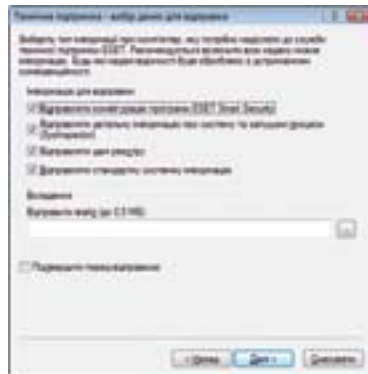
У разі виникнення проблеми, зв'яжіться зі спеціалістами служби технічної підтримки через форму запиту, яка розміщена у розділі **Довідка та підтримка** головного вікна програми. Виберіть **Запит до служби технічної підтримки...**





Відкриється вікно для введення контактної інформації, теми повідомлення та опису проблеми, що виникла. Для того, щоб отримати відповідь на свій запит, заповніть правильно поля з контактною інформацією.

У полі **Тема** запиту введіть короткий опис проблеми, а потім максимально детально опишіть питання, що Вас цікавить, у полі **Опис запитання або проблеми**.



Натисніть **Далі**, щоб перейти до наступного кроку.

Як додаток до описаної проблеми може бути відправлена системна інформація, яка може допомогти у вирішенні проблеми.

Для того, щоб переглянути інформацію, яка буде відправлена в XML форматі, виберіть опцію **Підтвердити перед відправкою**.

Окрім системної інформації



можливо додатково приєднати файл, який, на ваш погляд, може допомогти у вирішенні проблеми.

Натисніть **Далі**, щоб перейти до наступного кроку.

Натисніть кнопку **Готово** для відправки запиту.

Технічний спеціаліст зв'яжеться з Вами якнайшвидше.

Copyright ©2009 ESET, spol. s r. o. ESET, логотипи ESET, NOD32, ThreatSense, ThreatSense.Net та/або інші продукти ESET, spol. s r. o., які були згадані, є зареєстрованими торговими марками ESET, spol. s r. o. Інші компанії та продукти, які були згадані, можуть бути зареєстрованими торговими марками їхніх власників. Вироблено відповідно до стандартів якості ISO 9001:2000.

www.eset.ua